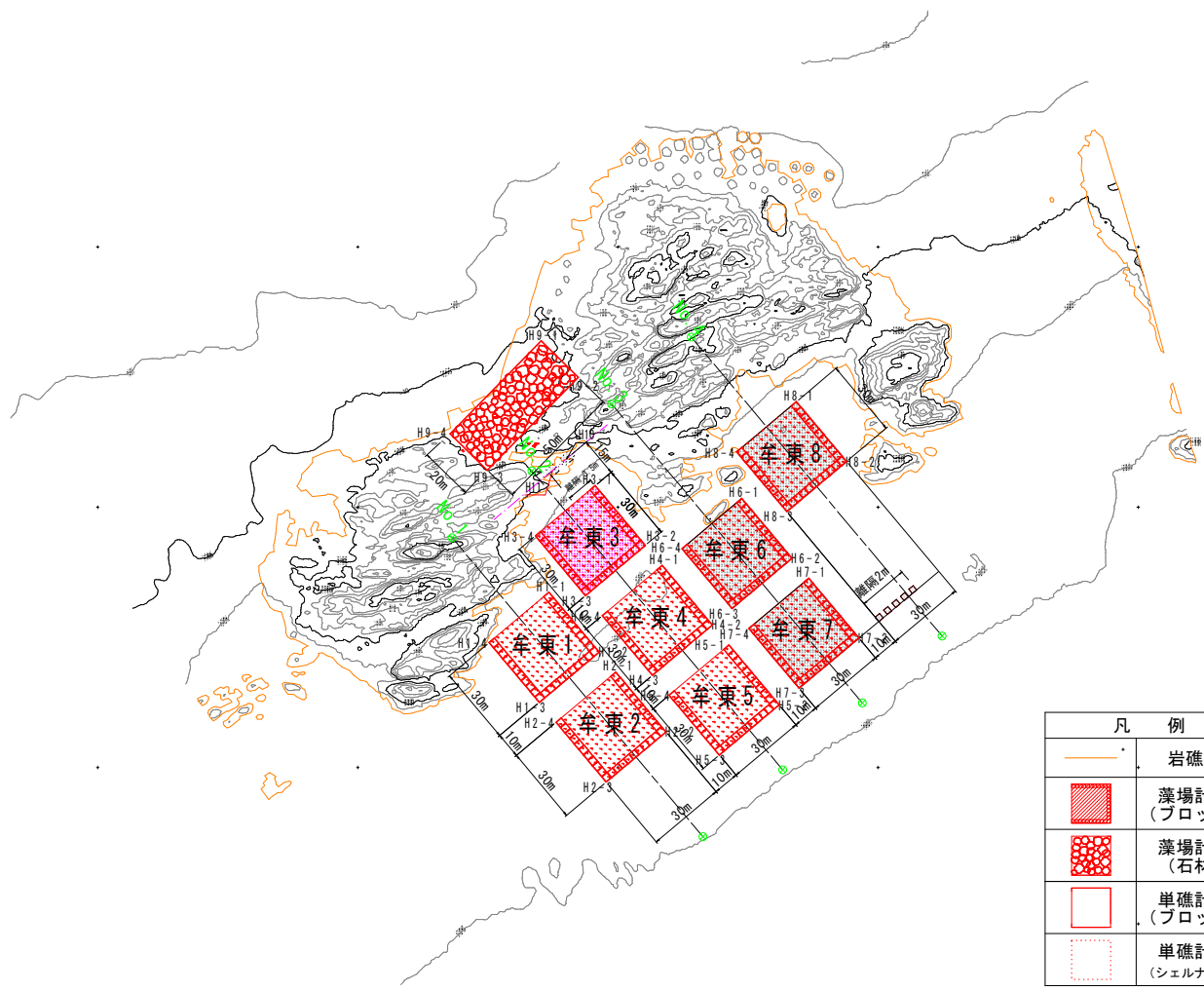
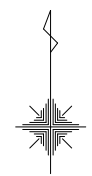


計画平面図(牟岐東工区) S=1:1000(A1) S=1:2000(A3)



	点名称	X座標	Y座標
牟東1	H1-1	73567.277	86573.448
	H1-2	73544.296	86592.732
	H1-3	73525.012	86569.751
	H1-4	73547.993	86550.467
牟東2	H2-1	73536.635	86599.160
	H2-2	73513.654	86618.444
	H2-3	73494.370	86595.462
	H2-4	73517.351	86576.179
牟東3	H3-1	73608.309	86591.234
	H3-2	73585.328	86610.518
	H3-3	73566.044	86587.537
	H3-4	73589.026	86568.253
牟東4	H4-1	73577.668	86616.946
	H4-2	73554.686	86636.230
	H4-3	73535.403	86613.248
	H4-4	73558.384	86593.965
牟東5	H5-1	73547.026	86642.657
	H5-2	73524.044	86661.941
	H5-3	73504.761	86638.960
	H5-4	73527.742	86619.676
牟東6	H6-1	73603.379	86647.588
	H6-2	73580.398	86666.871
	H6-3	73561.114	86643.890
	H6-4	73584.095	86624.606
牟東7	H7-1	73572.737	86673.299
	H7-2	73549.756	86692.583
	H7-3	73530.472	86669.601
	H7-4	73553.454	86650.318
牟東8	H8-1	73640.581	86668.588
	H8-2	73617.600	86687.871
	H8-3	73598.316	86664.890
	H8-4	73621.298	86645.606
牟東9	H9-1	73663.942	86570.458
	H9-2	73649.926	86584.726
	H9-3	73614.257	86549.688
	H9-4	73628.272	86535.420
単礁	H10	73618.672	86580.249
	H11	73614.171	86574.884

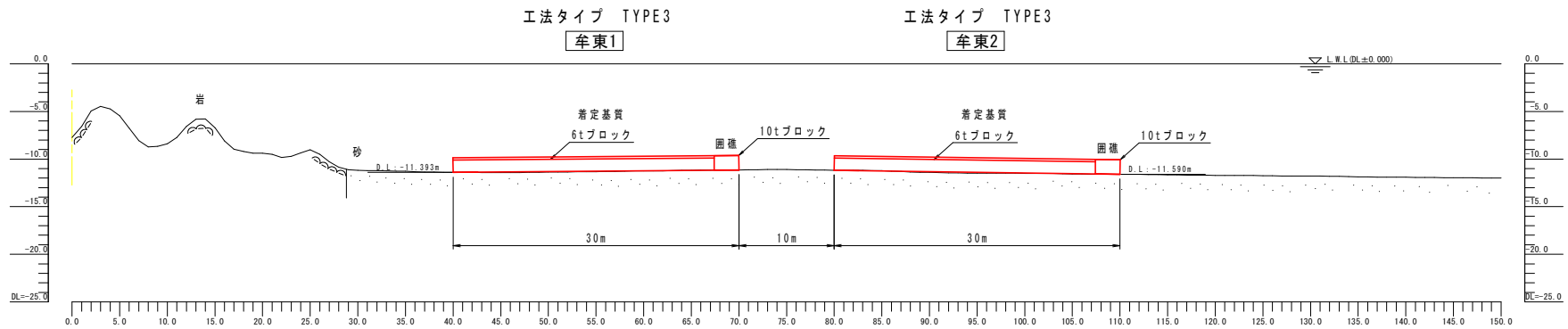
施工箇所	造成面積	工法タイプ	冊種(1区画当たり)	着定基質(1区画当たり)	備考
牟東1~8	900m ²	TYPE 3	ブロック 10tx31個	ブロック 6tx107個以上	計7200m ²
牟東9	1000m ²	TYPE 1	-	石材 1~2t	計1000m ²

当初設計図面

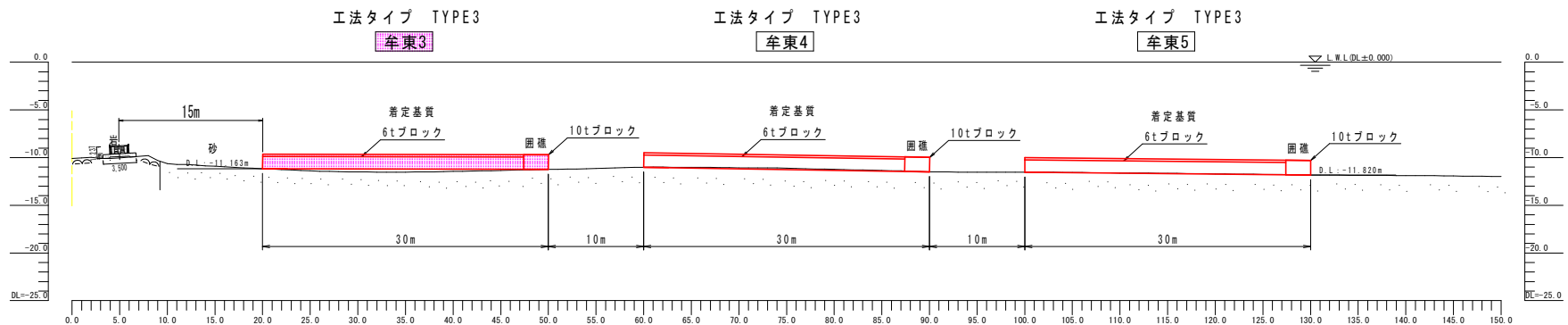
工事名	R〇富士 海部造場(牟岐東工区) 牟・灘 藻場造成工事(担い手確保型)		
路線名等	海部造場(牟岐東工区)		
工事箇所	海部郡牟岐町灘		
図面名	計画平面図(牟岐東工区)		
縮尺	A1 S=1:1000 A3 S=1:2000	図面番号	1 / 3
会社名	〇〇株式会社		
事業者名	徳島県南部総合振興局 農土整備部(兼設)		

横断図1(牟岐東工区) S=1:250 (A1) S=1:500 (A3)

No. 1



No. 2



当初設計図面

工事名	R6 宍土 海部造橋 (牟岐東工区) 牟・灘 造橋造成工事 (担い手確保型)		
路線名等	海部造橋 (牟岐東工区)		
工事箇所	海部郡牟岐町灘		
図面名	横断図1(牟岐東工区)		
縮尺	A1 S=1: 250 A3 S=1: 500	図面番号	2 / 3
会社名			
事業者名	徳島県南部総合市民局 国土整備部 (兼設)		

横断図2(牟岐東工区) S=1:250 (A1) S=1:500 (A3)

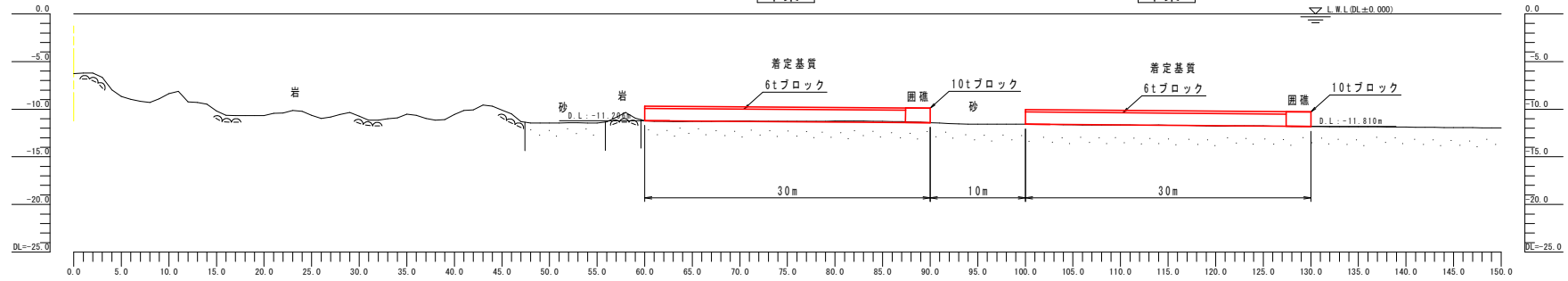
No. 3

工法タイプ TYPE3

牟東6

工法タイプ TYPE3

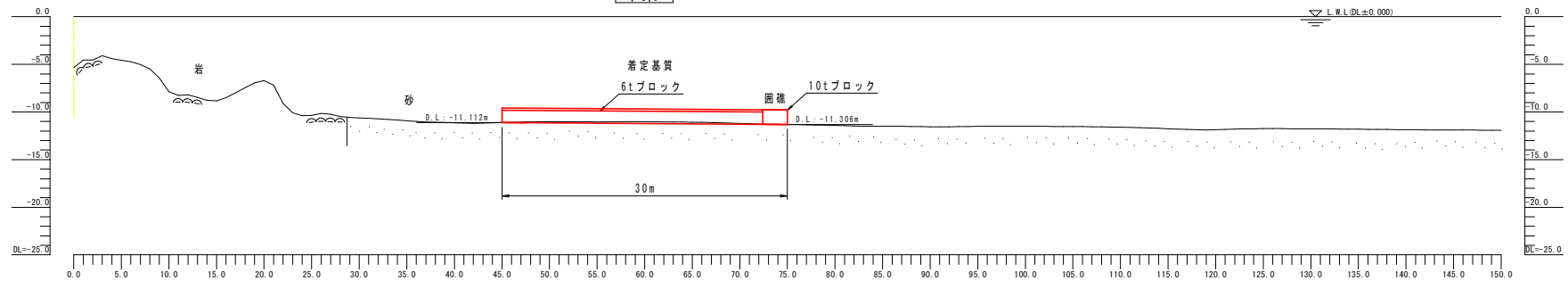
牟東7



No. 4

工法タイプ TYPE3

牟東8



当初設計図面

工事名	R6 宍土 海部造橋 (牟岐東工区) 牟・灘 造橋造成工事 (担い手確保型)		
路線名等	海部造橋 (牟岐東工区)		
工事箇所	海部郡牟岐町灘		
図面名	横断図2 (牟岐東工区)		
縮尺	A1 S=1:250 A3 S=1:500	図面番号	3 / 3
会社名			
事業者名	徳島県南部総合市民局 国土整備部 (兼設)		